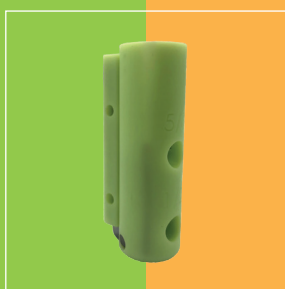
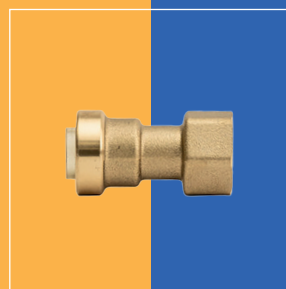
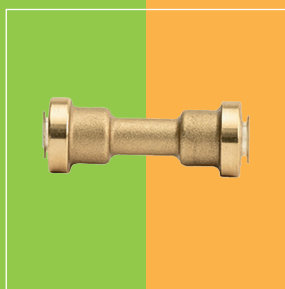
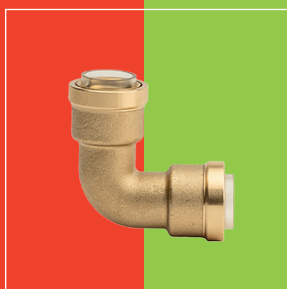


Instalační instrukce

# Rapid-O<sup>®</sup>



[WWW.RAPID-O.BE](http://WWW.RAPID-O.BE)

**BEIJER REF**

BEIJER REF Czech s.r.o.

Obchodní 107, 251 01 Čestlice, +420 379 302 111



Rapid-O  
koleno



Rapid-O  
spojka  
závitová



Rapid-O  
spojka

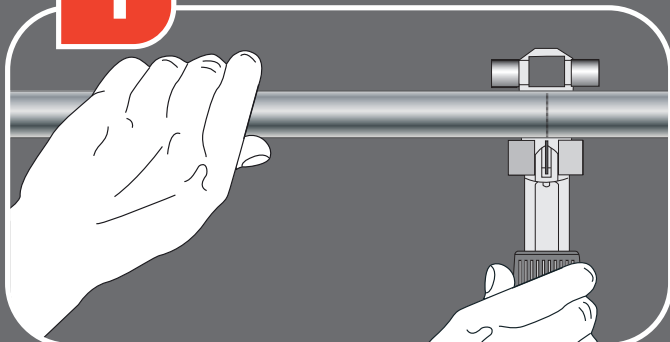


1/4" 3/8"  
1/2" 5/8"

Rapid-O  
povolovací  
klíč

1

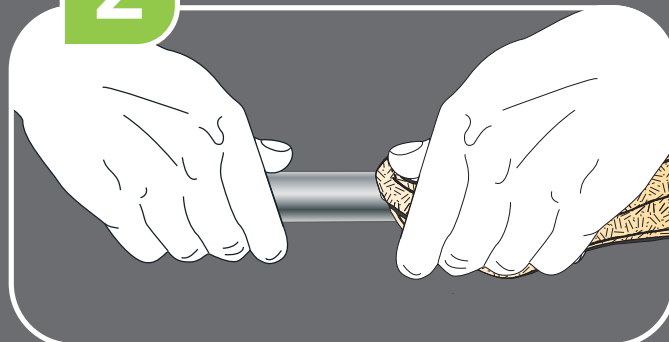
## UŘÍZNOUT



UŘÍZNĚTE TRUBKU NA POTŘEBNOU DÉLKU

2

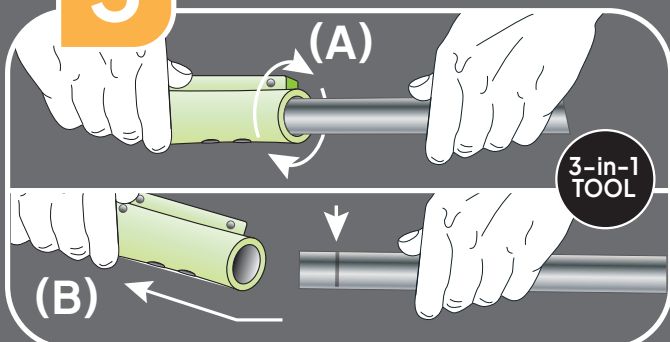
## OČISTIT



ODSTRÁŇTE NEČISTOTY A OTŘEPY  
Z VNITŘNÍ I VNĚJŠÍ STRANY TRUBKY

3

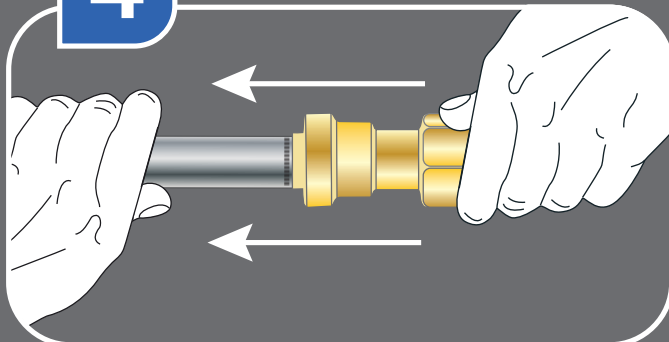
## PŘIPRAVIT



OČISTĚTE Z VNITŘNÍ I VNĚJŠÍ STRANY  
(A) A OZNAČTE HLOUBKU ZASUNUTÍ (B)

4

## ZASUNOUT

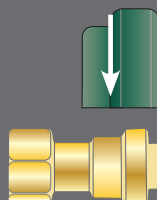


ZATLAČTE SPOJKU AŽ K OZNAČENÍ

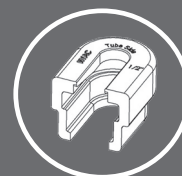
HLOUBKA  
ZASUNUTÍ  
27 mm / 1,06"

Funguje pouze pro měď

## ROZPOJENÍ



POVOLOVACÍ  
KLÍČ  
Prodává se separátně



WWW.RAPID-O.BE



**Varování!** Spojky Rapid-O® lze použít pouze s následujícími chladivými:  
R134A, R404A, R290, R407A, R600A, R500, R22, R32, R410A, R407C.  
Provozní teplota od -40°C do +121°C **Maximální tlak 60 bar**