



# ČISTIČKA VZDUCHU QLT-300

Čistička vzduchu Quality 300 - QLT-300

Uživatelská příručka



**MODEL:**  
QLT-300

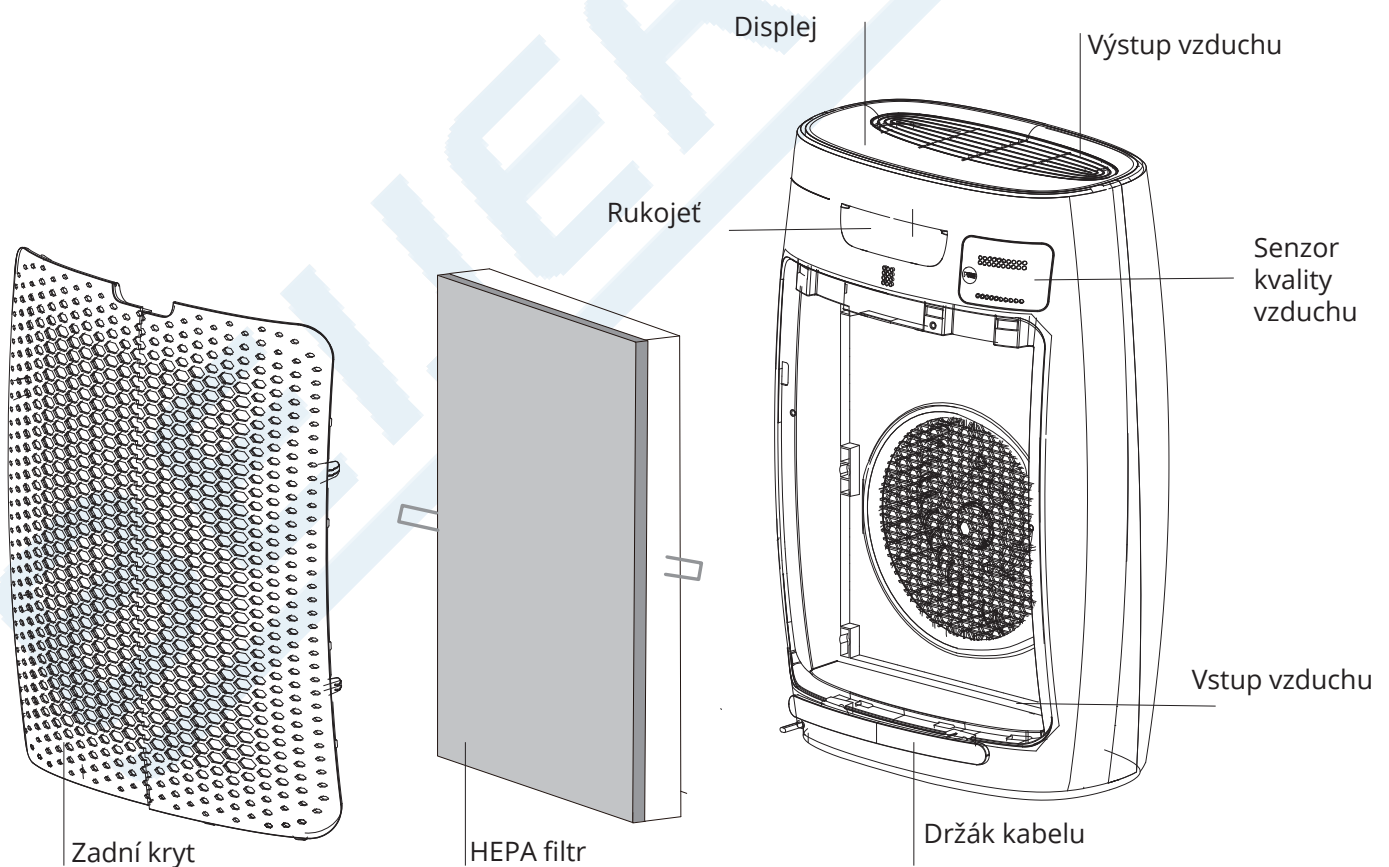
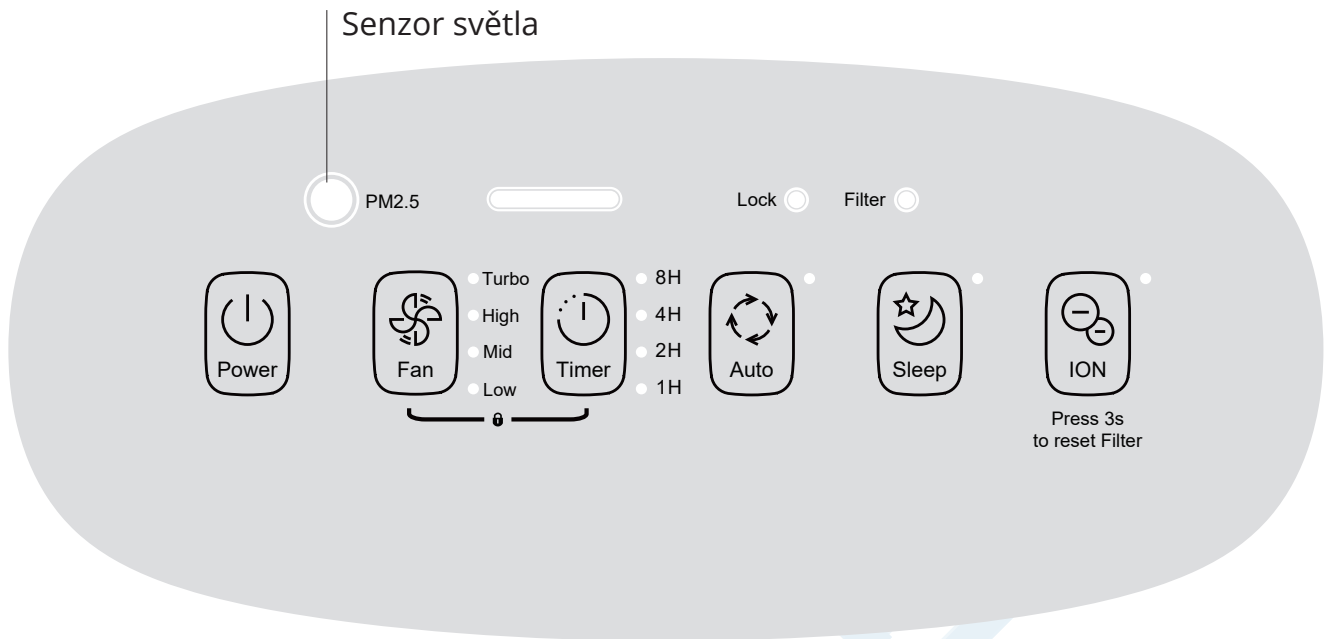


## **| Obsah**

<b>Popis .....</b>	<b>3</b>
<b>Bezpečnostní opatření .....</b>	<b>4</b>
<b>Upozornění .....</b>	<b>5</b>
<b>Zprovoznění .....</b>	<b>6</b>
<b>Provoz.....</b>	<b>7</b>
<b>Údržba .....</b>	<b>9</b>
<b>Servisní průvodce .....</b>	<b>10</b>
<b>Parametry .....</b>	<b>11</b>

BEIJER REF

## | Popis čističky



Pro snadné skladování, v případě dlouhodobého nepoužívání, zde můžete omotat napájecí kabel

## | Bezpečnostní opatření

Údržba	<ul style="list-style-type: none"><li>- Opravy musí provádět odborník</li><li>- Před servisem, přemístěním, čištěním a vyjímáním filtru jednotku vypněte a odpojte od napájení.</li><li>- Bez povolení nevyměňujte elektrický kabel.</li><li>- Pokud jednotku delší dobu nepoužíváte, odpojte napájení.</li></ul>
Provoz	<ul style="list-style-type: none"><li>- Nepracujte s mokřýma rukama.</li><li>- Netlačte silně na ovládací panel v horní části.</li><li>- Nevkládejte věci na horní část jednotky.</li><li>- Nevkládejte věci do vstupu a výstupu vzduchu.</li></ul>
Nikdy	<ul style="list-style-type: none"><li>- Nikdy nepokládejte čističky vzduchu na místa, kde jsou hořlavé plyny</li><li>- Vyhněte se dlouhodobému přímému slunečnímu záření.</li><li>- Nepoužívejte na místě, kde je vlhko a kde je snadný kontakt s vodou, jako jsou koupelny.</li><li>- Nikdy nepokládejte tento stroj na nakloněný nebo nerovný povrch.</li><li>- Nepoužívejte tento stroj v prostředí s olejem a kouřem, jako jsou kuchyně.</li><li>- Nepoužívejte tento stroj venku.</li><li>- Neupravujte délku napájecího kabelu ani nepoužívejte prodlužovací kabel k napájení jednotky. Nesdílejte jedinou zásuvku s jinými elektrickými spotřebiči. Nesprávné napájení může způsobit požár nebo úraz elektrickým proudem.</li></ul>
VAROVÁNÍ	<ul style="list-style-type: none"><li>- NENÍ VHODNÉ PRO POUŽITÍ S REGULÁTOREM OTÁČEK.</li><li>- Abyste snížili riziko požáru nebo úrazu elektrickým proudem, nepoužívejte jednotku s žádným polovodičovým ovládacím zařízením otáček.</li></ul>

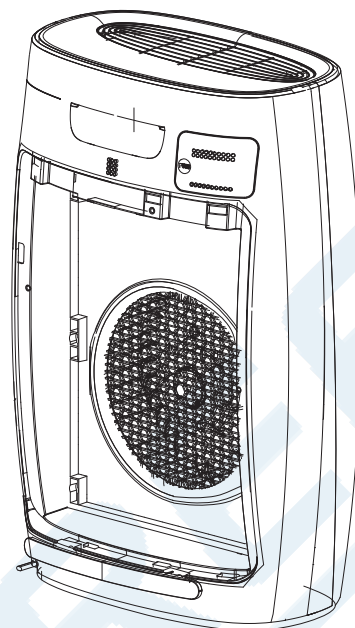
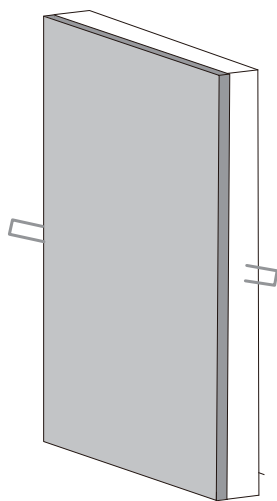
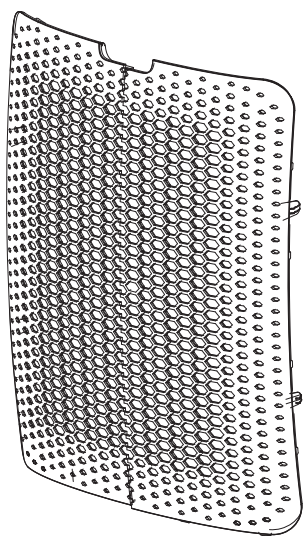
### **POZNÁMKA:**

Všechny ilustrace v návodu slouží pouze pro účely vysvětlení. Váš stroj se může mírně lišit. Převažuje skutečný tvar. Design a specifikace se mohou změnit bez předchozího upozornění za účelem vylepšení produktu. Podrobnosti konzultujte s obchodním zastoupením nebo výrobcem.

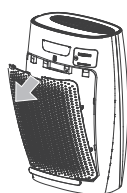
## | Upozornění

- Nepoužívejte tento spotřebič ve vlhkém prostředí nebo prostředí s vysokou teplotou (jako je koupelna, toaleta a kuchyně).
- Před výměnou filtru zastavte zařízení a vypněte napájení.
- Na spotřebič nepokládejte jiné předměty ani na něm nesaďte či nestůjte.
- Použijte prosím originální filtr dodaný výrobcem. V případě jiných filtrů nelze dosáhnout nejlepších výsledků.
- Nepoužívejte poškozené nebo staré napájecí kabely; Zakažte neoprávněnou výměnu napájecího kabelu. Pokud je napájecí kabel poškozen, musí jej vyměnit výrobce, jeho servisní oddělení nebo odborník z podobného oddělení, aby se předešlo nebezpečí.
- Tento spotřebič je napájen pouze napětím 220-240 V a pokud jej nebudete delší dobu používat, odpojte napájecí kabel.
- Nevkládejte prsty nebo předměty do vstupů nebo výstupů vzduchu, aby nedošlo k fyzickému poškození nebo nesprávné funkci produktu.
- Pokud uslyšíte abnormální zvuk nebo zápach spáleniny nebo kouř, okamžitě odpojte napájecí kabel a kontaktujte servisní středisko.
- Tento spotřebič mohou používat děti ve věku od 8 let a starší. Osoby se sníženými fyzickými, smyslovými nebo duševními schopnostmi nebo nedostatkem zkušeností a znalostí smí spotřebič používat pouze pokud jsou pod dohledem nebo jsou poučeny o používání spotřebiče bezpečným způsobem a rozumí souvisejícímu nebezpečí. Děti si se spotřebičem nesmí hrát. Čištění a uživatelskou údržbu nesmějí provádět děti bez dozoru. Před čištěním nebo jinou údržbou musí být spotřebič odpojen od elektrické sítě.
- V blízkosti spotřebiče nestříkejte hořlavé látky; Nestříkejte vodu přímo na spotřebič ani nepoužívejte chemické čisticí prostředky, jako je alkohol nebo kyselina chlorovodíková atd.; Na spotřebič nepokládejte nádoby s vodou, léky nebo hořlavé materiály.
- Neblokujte vstupy/výstupy vzduchu spotřebiče žádným předmětem;
- Tento spotřebič nemůže nahradit přirozené větrání a další zařízení, jako je vysavač, kuchyňský ventilátor atd.
- Když je spotřebič v provozu, musí být umístěn na suché, rovné a stabilní podlaze s minimálně 30 cm volného prostoru kolem něj.
- Neumísťujte jej na místo s přímým slunečním zářením.
- Aby se zabránilo elektromagnetickému rušení, musí spotřebič udržovat určitou vzdálenost od televizoru, rádia, mikrovlnné trouby a dalších.
- Nerozebírejte ani neupravujte tento spotřebič bez povolení, abyste předešli nehodám.
- Při přemísťování spotřebiče netahejte za napájecí kabel.
- Dávejte pozor na děti a zajistěte, aby se děti nedotýkaly spotřebiče, aby nedošlo k nehodě.

## | Zprovoznění

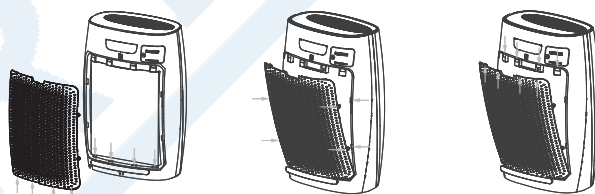


### 1 Vyjměte zadní kryt

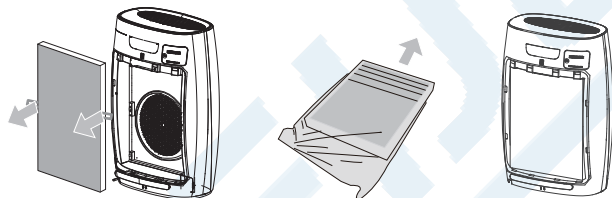


Zatlačte tlačítko a sejměte zadní kryt

### 3 Nasadte zadní kryt



### 2 Instalace filtru



Uchopte oběma rukama HEPA filtr a vyjměte ho

Vyjměte filtr z obalu

Nainstalujte filtrační vložku ve směru šipky zobrazené v horní části filtru

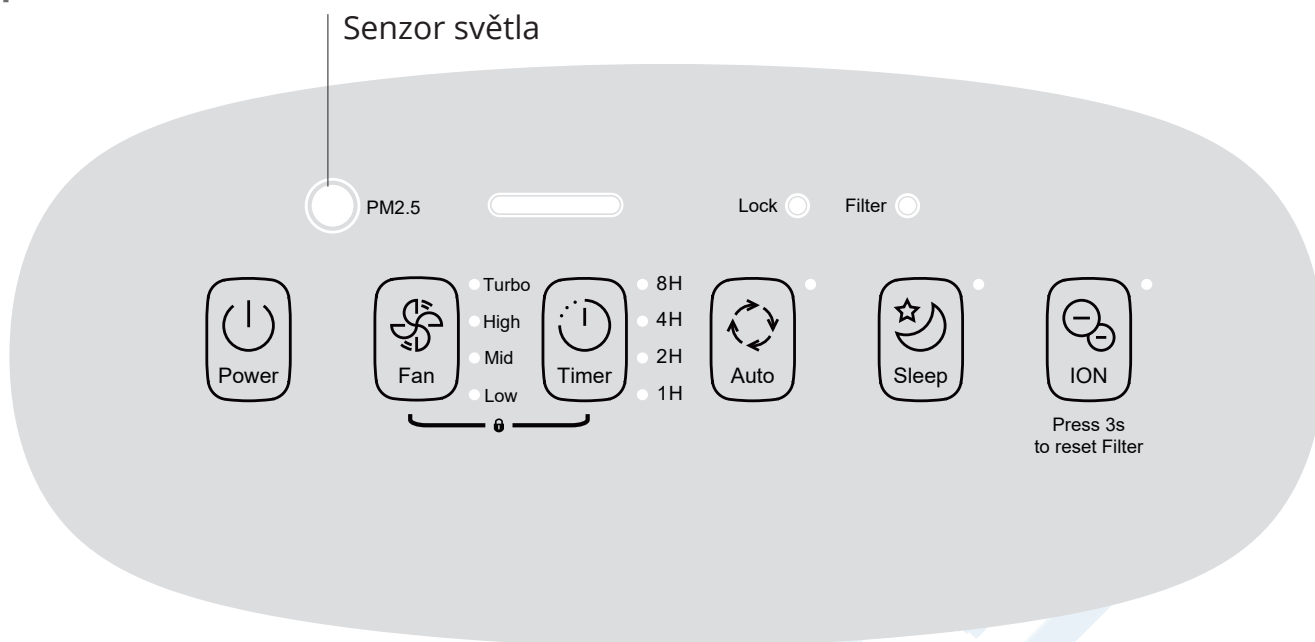
Ujistěte se, že je filtr správně nasazen na obou stranách

Vložte spodní přezku zadního krytu do štěrbin ve spodní části těla čističky

Rukama stiskněte současně obě strany filtru a zasuňte 4 přezky vlevo a vpravo

Rukama současně stiskněte horní část

## | Provoz



### Tlačítko napájení

Stisknutím tlačítka „POWER“ se čistička vzduchu zapne nebo vypne.

### Senzor světla

V automatickém režimu, když je produkt umístěn v prostředí se slabým světlem, senzor světla zaznamená, že okolí ztmavne a automaticky přejde do nočního režimu.



### Tlačítko ventilátoru

Stisknutím tohoto tlačítka upravíte množství čištění vzduchu s volitelným turbo, vysokým, středním a nízkým výkonem



### Časovač

Stisknutím tohoto tlačítka nastavíte čas, konkrétně 1H→2H→4H→8H→pro vypnutí jednotky



+



### Dětská pojistka

Stiskněte tlačítko „Fan“ a „Timer“ současně na 1 sekundu pro zapnutí funkce dětské pojistky; v případě, že v tuto chvíli stisknete jiná tlačítka, čistička si ponechá aktuální režim, aby pokračovala v chodu, a dalším stisknutím zrušíte funkci dětské pojistky



### Tlačítko Auto

Stisknutím tohoto tlačítka vstoupíte do automatického režimu a dalším stisknutím jej opustíte

V automatickém režimu čistička automaticky upravuje množství čištění na základě detekčních dat senzoru (prach, koncentrace zápachu); Podle světelného senzoru vnímá údaje o okolním jasu a automaticky upravuje množství čištění a intenzitu světla



## Noční režim (režim spánku)

Stisknutím tohoto tlačítka zapnete režim spánku a dalším stisknutím jej vypnete

V režimu spánku světla ztmavnou, ostatní světla se vypnou a množství čištění je nastaveno na nízký rychlostní stupeň. V režimu spánku se dotkněte libovolného tlačítka, ventilátor se může vrátit do normálního provozního stavu; pokud chcete používat další funkce, ovládejte je na základě příslušných tlačítek; pokud neproběhne žádná operace do 3 sekund, ventilátor pokračuje v přechodu do režimu spánku.



## Tlačítko Ionizátoru

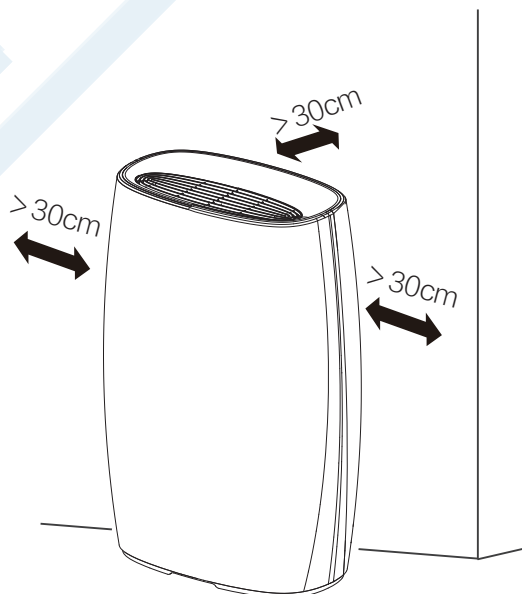
Stisknutím tohoto tlačítka spustíte funkci Ionizátoru - tvorbu záporných iontů a opětovným stisknutím jej vypnete. (Stisknutím 3s filtr resetujete)

## Filtr

Pokud se rozsvítí kontrolka "Filter" je třeba vyčistit filtr; po vyčištění filtru stiskněte tlačítko "ION" po dobu 3 vteřin pro reset časovače.

## Správné umístění

Chcete-li dosáhnout lepšího čistícího účinku a vyhnout se ovlivnění komunikace stínícím účinkem kovu, ujistěte se, že je stroj ve vzdálenosti 30 centimetrů od stěn, nábytku atd. a alespoň 50 centimetrů od kovů a elektrických spotřebičů.





## | Údržba

### Čištění/výměna HEPA filtru

#### Filtr

- Když bliká indikátor čištění filtru, vyčistěte HEPA filtr.
- Vyčistěte filtr čisticími prostředky nebo kartáčem.
- Doporučujeme vyměnit HEPA filtr, když je HEPA filtr poškozený nebo je filtrační účinek slabý.



#### **Tlačítko ION**

Po vyčištění filtru stiskněte tlačítko "ION" po dobu 3 vteřin pro reset časovače.

#### **Tipy:**

Nečistěte filtr vodou.

Doporučujeme čistit filtr malými měkkými kartáčky nebo čisticími prostředky pro domácnost.

Při použití v místnosti se silným zápachem cigaret, grilu atd. může během několika týdnů nebo měsíců filtr vydávat zápach. Čistěte filtr a vzduchový filtr po dobu 2-5 dnů. Pokud se stále nemůžete zbavit zápachu, vyměňte filtr.

## | Servisní průvodce

Před kontaktováním servisu prosím prověřte následující možnosti

Porucha	Možný problém	Možné řešení
Čistička nefunguje	<ul style="list-style-type: none"><li>- Možná jste zapoměli připojit napájecí kabel nebo je kabel poškozený</li><li>- Možná jste jednotku nezapnuli.</li></ul>	<ul style="list-style-type: none"><li>- Zasuňte kabel do zásuvky</li><li>- Zapněte jednotku stiskem tlačítka</li></ul>
Špatné účinky odstraňování oleje a zápachu.	<ul style="list-style-type: none"><li>- Možná je filtr nasazen špatně.</li><li>- Možná skončila životnost HEPA filtru.</li><li>- Možná je přívod vzduchu něčím zablokovaný.</li></ul>	<ul style="list-style-type: none"><li>- Nainstalujte HEPA filtr správně.</li><li>- Vyměňte HEPA filtr za nový.</li><li>- Odstraňte prosím věci z přívodu vzduchu.</li></ul>
Kontrolka čištění součástí filtru nezhasne.	<ul style="list-style-type: none"><li>- Možná jste nestiskli tlačítko "ION" po dobu 3 svteřin po vyčištění filtru.</li></ul>	<ul style="list-style-type: none"><li>- Stiskněte tlačítko "ION" po dobu 3 vteřin</li></ul>
Není možné odstranit zápach a kouř	<ul style="list-style-type: none"><li>-Možná je HEPA filtr stále v transportním obalu</li></ul>	<ul style="list-style-type: none"><li>-Vyjměte HEPA filtr z obalu</li></ul>

Požádejte o opravu, pokud nastanou následující situace:

1. Čistička funguje abnormálně nebo nefunguje a výše uvedená řešení nepomáhají
2. Pracujte abnormálně kvůli vniknutí věcí nebo vody dovnitř.

## | Parametry čističky

Model	QLT-300
Napájení	220-240V
Spotřeba	4 / 6 / 11 / 19 / 30 W
CADR (v závislosti na částicích)	300 m <sup>3</sup> /h
Hodnocení energetické účinnosti čištění částic	Efektivní úroveň
Hlučnost	29 / 30 / 39 / 45 / 50 dB

- CADR - zkratka z anglické Clean Air Delivery Rate - říká, za jak dlouho se vyčistí daný prostor od kouře, prachu a pylu (měří se v metrech krychlových za minutu). Vzhledem k odlišným velikostem částic kouře, prachu a pylu se CADR se mohou hodnoty měnit
- Různé výkonnostní parametry v tabulce jsou měřeny ve výrobním závodě a jsou pouze orientační.
- Pokud dojde k úpravě spotřebiče, parametry se mohou změnit a řiďte se prosím parametry na typovém štítku.
- Princip čištění: Ventilátor čističky vzduchu nasává vzduch do těla pro filtraci přes vestavěnou filtrační vložku, která hraje hlavní roli při filtrování prachu (jako PM2,5 atd.), formaldehydu, zápachu, sterilizaci atd.



## ČISTIČKA VZDUCHU QLT-300

Inventor je součástí skupiny BEIJER REF

Distributor pro  
Českou republiku:

BEIJER REF Czech s.r.o.  
Obchodní 107  
251 01 Čestlice  
Tel: +420 379 302 111  
[www.beijerref.cz](http://www.beijerref.cz)  
[info@beijerref.cz](mailto:info@beijerref.cz)

Distributor pro  
Slovenskou republiku:

BEIJER REF Slovakia s.r.o.  
Krajná 29  
821 04 Bratislava  
Tel: +421 918 502 792  
[www.beijerref.sk](http://www.beijerref.sk)  
[info@beijerref.sk](mailto:info@beijerref.sk)