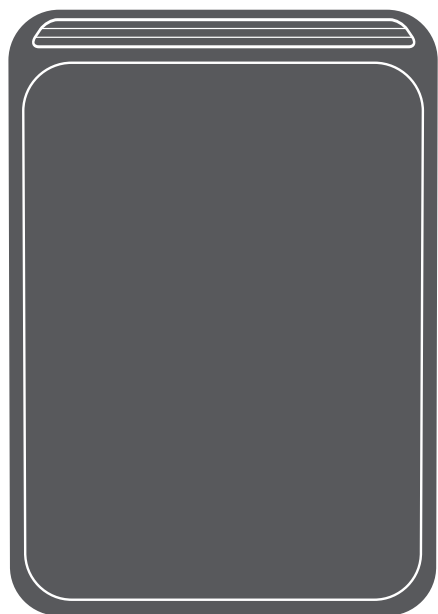


# ČISTIČKA VZDUCHU QLT-550

Čistička vzduchu Quality 550 - QLT-550

Uživatelská příručka



**MODEL:**  
QLT-550

## | Bezpečnostní opatření

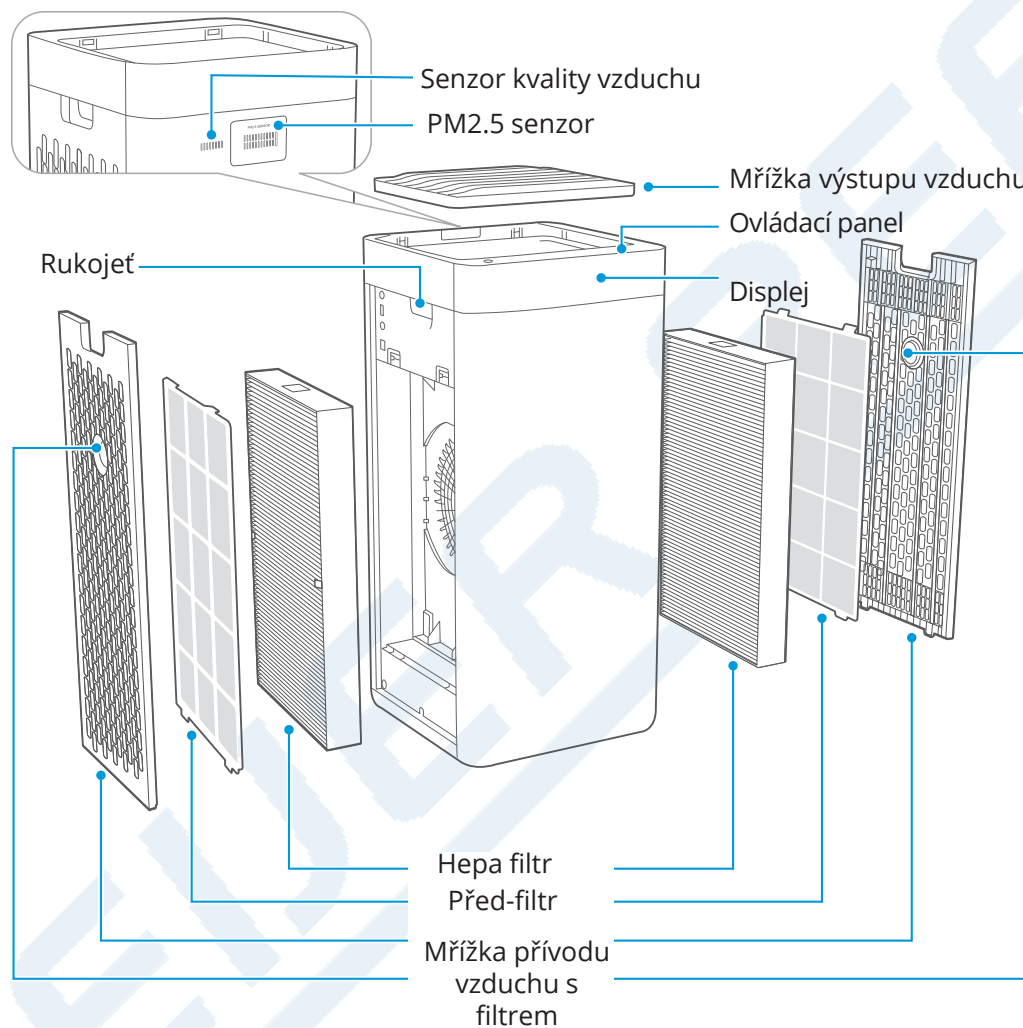
- Tato část popisuje obsah a důležitá bezpečnostní opatření, aby se předešlo zraněním osob nebo škodám na majetku uživatelů nebo jiných osob. K plnému pochopení si prosím přečtěte následujícího obsah a ujistěte se, že dodržíte popsané bezpečnostní záležitosti.
  - Nepoužívejte tento spotřebič ve vlhkém prostředí nebo prostředí s vysokou teplotou (jako je koupelna, toaleta a kuchyně).
  - Před výměnou filtru zastavte zařízení a vypněte napájení.
  - Na spotřebič nepokládejte jiné předměty ani na něm nesaďte či nestůjte.
  - Použijte prosím originální filtr dodaný výrobcem. V případě jiných filtrů nelze dosáhnout nejlepších výsledků.
  - Nepoužívejte poškozené nebo staré napájecí kabely; Zakažte neoprávněnou výměnu napájecího kabelu. Pokud je napájecí kabel poškozen, musí jej vyměnit výrobce, jeho servisní oddělení nebo odborník z podobného oddělení, aby se předešlo nebezpečí.
  - Tento spotřebič je napájen pouze napětím 220-240 V a pokud jej nebudete delší dobu používat, odpojte napájecí kabel.
  - Nevkládejte prsty nebo předměty do vstupů nebo výstupů vzduchu, aby nedošlo k fyzickému poškození nebo nesprávné funkci produktu.
  - Pokud uslyšíte abnormální zvuk nebo zápach spáleniny nebo kouř, okamžitě odpojte napájecí kabel a kontaktujte servisní středisko.
  - Tento spotřebič mohou používat děti ve věku od 8 let a starší. Osoby se sníženými fyzickými, smyslovými nebo duševními schopnostmi nebo nedostatkem zkušeností a znalostí smí spotřebič používat pouze pokud jsou pod dohledem nebo jsou poučeny o používání spotřebiče bezpečným způsobem a rozumí souvisejícímu nebezpečí. Děti si se spotřebičem nesmí hrát. Čištění a uživatelskou údržbu nesmějí provádět děti bez dozoru. Před čištěním nebo jinou údržbou musí být spotřebič odpojen od elektrické sítě.
- ⚠ Problémy, které mohou způsobit lehká zranění nebo majetkové škody**
- V blízkosti spotřebiče nestříkejte hořlavé látky; Nestříkejte vodu přímo na spotřebič ani nepoužívejte chemické čisticí prostředky, jako je alkohol nebo kyselina chlorovodíková atd.; Na spotřebič nepokládejte nádoby s vodou, léky nebo hořlavé materiály.
  - Neblokujte vstupy/výstupy vzduchu spotřebiče žádným předmětem;
  - Tento spotřebič nemůže nahradit přirozené větrání a další zařízení, jako je vysavač, kuchyňský ventilátor atd.
  - Když je spotřebič v provozu, musí být umístěn na suché, rovné a stabilní podlaze s minimálně 30 cm volného prostoru kolem něj.
  - Neumisťujte jej na místo s přímým slunečním zářením.
  - Aby se zabránilo elektromagnetickému rušení, musí spotřebič udržovat určitou vzdálenost od televizoru, rádia, mikrovlnné trouby a dalších.
  - Mlha produkovaná ultrazvukovým zvlhčovačem může ovlivnit detekci PM2,5 tohoto zařízení a oba by měly udržovat určitou vzdálenost.
  - Nerozebírejte ani neupravujte tento spotřebič bez povolení, abyste předešli nehodám.
  - Při přemísťování spotřebiče netahejte za napájecí kabel.
  - Dávejte pozor na děti a zajistěte, aby se děti nedotýkaly spotřebiče, aby nedošlo k nehodě.

## | Popis čističky

### ⚠ Poznámky

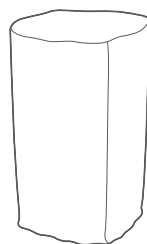
Obrázky obsažené v této příručce jsou pouze orientační a mohou se lišit od skutečného provedení zařízení

### Názvy částí



1

Hlavní přístroj



2

Ochranný obal

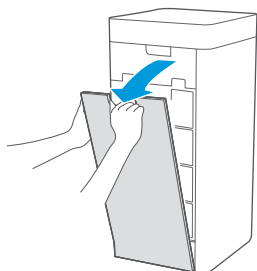


3

Manuál

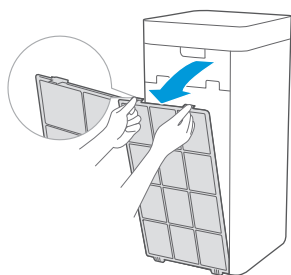
## | Montážní návod

### 1 Sundejte mřížku přívodu vzduchu



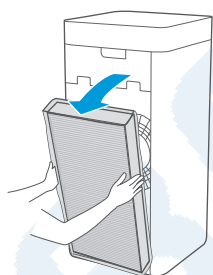
### 2 Vyměte před-filtr

Stiskněte sponu ve tvaru U, vytáhněte ji ven a vyměte před-filtr

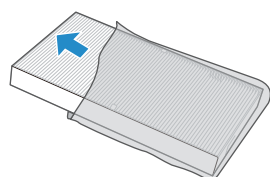


### 3 Vyměte HEPA filtr

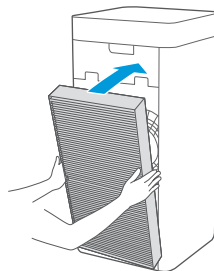
Uchopte oběma rukama HEPA filtr a vyměte ho



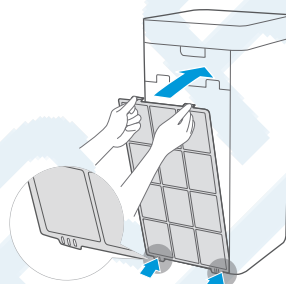
### 4 Odstraňte ochrannou fólii HEPA filtru



### 5 Nasadte HEPA filtr

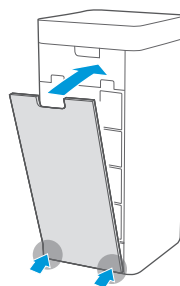


### 6 Nasadte před-filtr a upevněte U sponu



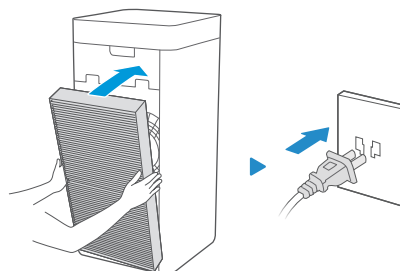
### 7 Nasadte mřížku přívodu vzduchu

Zarovnejte polohu štěrbin ve spodní části, zatlačte na obě strany horní části mřížky přívodu vzduchu a zacvakněte ji



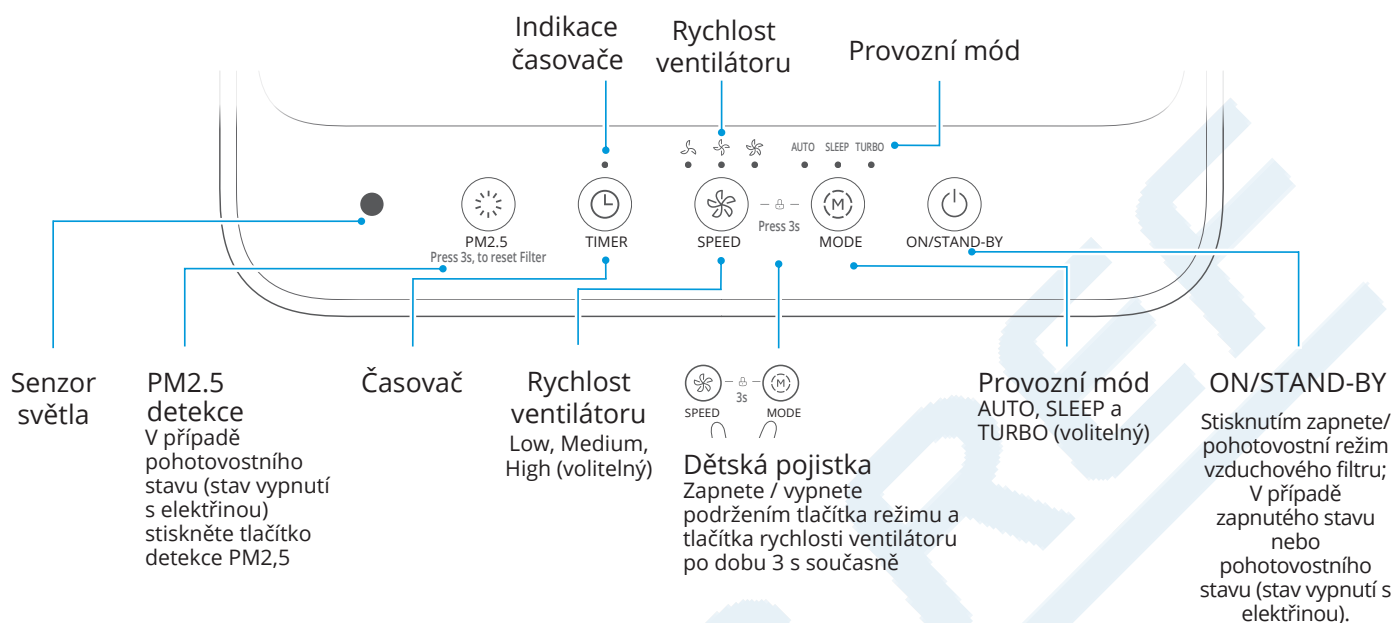
### 8 Výměna filtru na druhé straně

Opakováním kroků 1-7 sestavte filtr na druhé straně a poté čističku zapněte

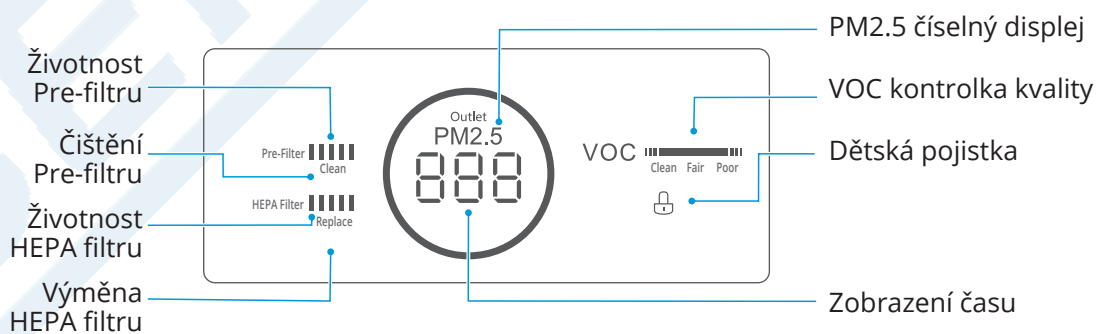


## | Návod k obsluze

### Ovládací panel



### Displej



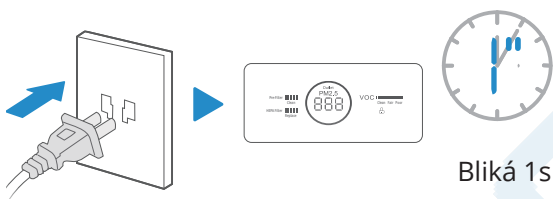
## | Zkušební provoz

### ⚠ Poznámky

- Tento spotřebič je vybaven funkcí ochrany proti demontáži; spotřebič může normálně fungovat pouze po správném sestavení mřížky přívodu vzduchu a mřížky výstupu vzduchu.
- V případě nepřetržitého napájení vstoupíte do pracovního režimu před pohotovostním stavem, po každém zapnutí.
- Spotřebič je znovu připojen k napájení po neočekávaném výpadku napájení (když je napájení vypnuto nebo je během normálního provozu odpojen napájecí kabel) a poté se obnoví do funkčního stavu před výpadkem napájení.

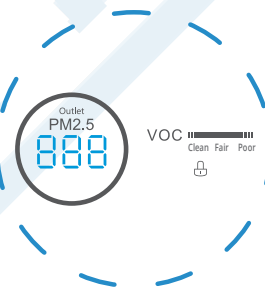
### 1 Příprava

Při prvním zapnutí panel displeje 1 s bliká a poté se obrazovka vypne. Celý spotřebič je v pohotovostním stavu.



### 3 Zahřátí

Snímač částic přejde do stavu předehřívání a snímač PM2,5 digitálně zobrazí „----“ a po 10 sekundách se zobrazí normálně;



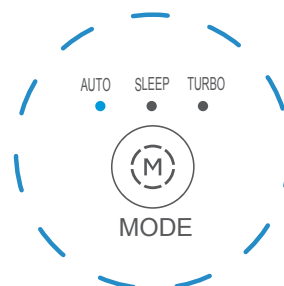
### 2 Zapnutí

Stiskněte tlačítko ON/STAND-BY



### 4 Provoz

Čistička se poprvé zapne a poté přejde do režimu AUTO.



## | Čištění a údržba

### Čištění jednotky

#### ⚠ Poznámky

- Před jakoukoli údržbou přístroj vypněte a odpojte napájení.

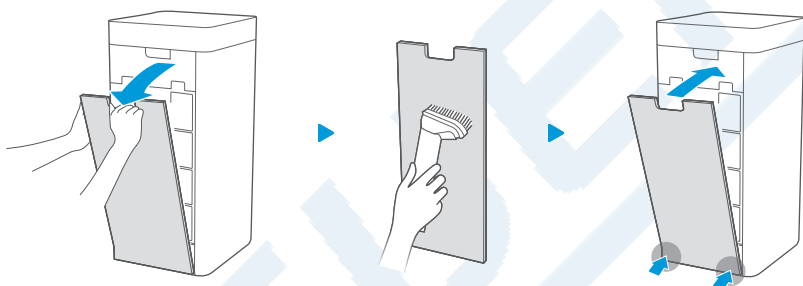
#### Hlavní stroj

Otřete tělo měkkým hadříkem



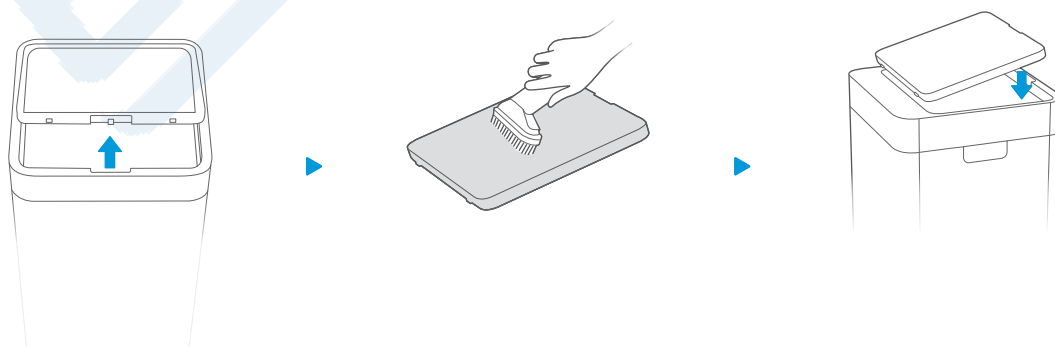
#### Filtr přívodu vzduchu

Otevřete mřížku přívodu vzduchu, vysajte prach vysavačem a otřete jej hadříkem



#### Mřížka pro výstup vzduchu

Otevřete mřížku výstupu vzduchu, vysajte prach vysavačem a otřete ji hadříkem

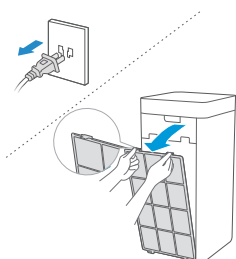


## Čištění filtrů

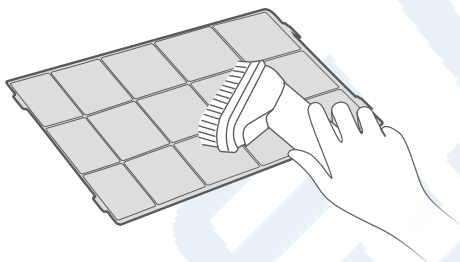
- 1 Když se poslední pruh na ukazateli průběhu zbarví červeně a rozsvítí se kontrolka čištění, je třeba vyčistit před-filtr



- 2 Odpojte napájecí kabel a vyjměte před-filtr



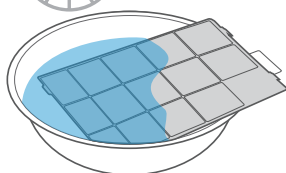
- 3 Vysajte prach vysavačem nebo jej otřete hadříkem



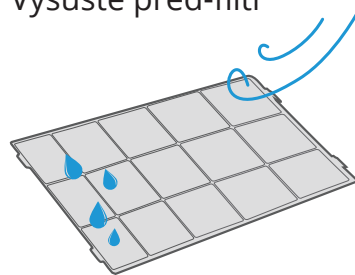
- 4 Pokud je před-filtr hodně znečištěný použijte běžný zředěný kuchyňský saponát k namáčení a následnému vyčištění



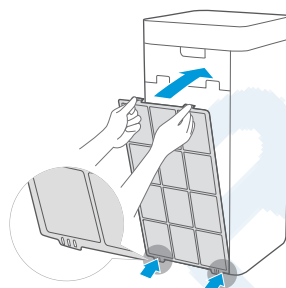
Doba namáčení  
přibližně 10 min



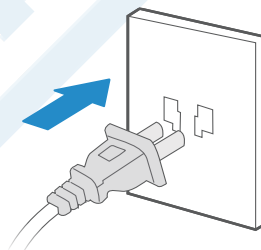
- 5 Vysušte před-filtr



- 6 Nasadte před-filtr



- 7 Zapojte napájecí kabel a spusťte jednotku



- 8 Po stisknutí tlačítka PM2.5 min 3s, kontrolka čištění zhasne a předfiltr je obnoven

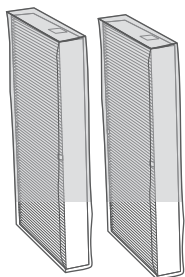


Stisknutí min 3s



## Výměna HEPA filtru

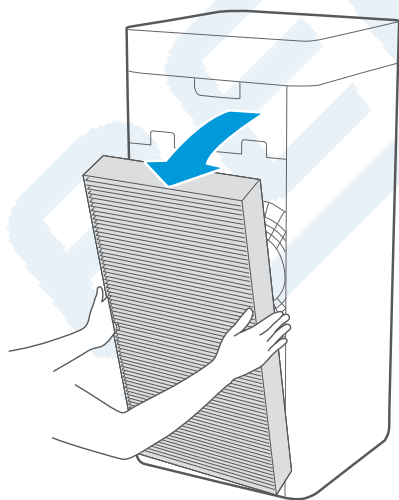
- 1 Model filtru: QLT-550-F  
(čistička obsahuje 2ks filtrů)



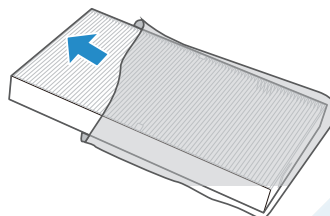
- 2 Když se poslední pruh na ukazateli průběhu změní na červenou a kontrolka Change se rozsvítí, znamená to, že je třeba vyměnit HEPA filtr



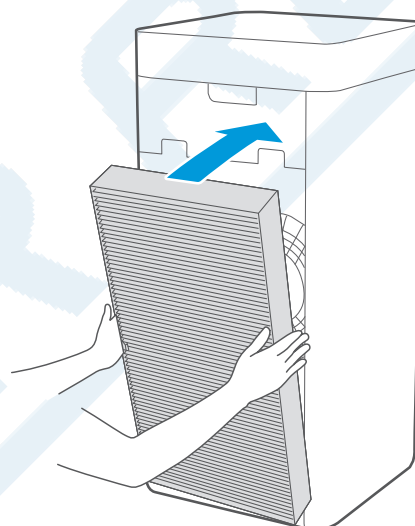
- 3 Vyjměte HEPA filtr



- 4 Odstraňte ochrannou fólii filtru



- 5 Nasaďte nový HEPA filtr



- 6 Po stisknutí tlačítka PM2.5 min 3s, kontrolka čištění zhasne a HEPA filtr je obnoven



Stisknutí min 3s

## | Servisní průvodce

### Řešení poruch

#### ⚠️ Poznámky

Před kontaktováním servisu prosím prověřte následující možnosti

Porucha	Odstranění problémů
Zobrazení "Fd"	Závady softwaru: Obráťte se na servisní zastoupení
Zobrazení "E3"	Rychlost ventilátoru je mimo kontrolu, obraťte se na servisní zastoupení
Zobrazení "E0"	Poruchy hardwaru hlavní EEPROM, obraťte se na servisní zastoupení
Zobrazení "E1"	Pojistka proti demontáži je vadná a mřížka přívodu vzduchu není správně sestavena. Správně sestavte mřížky přívodu vzduchu a mřížky výstupu vzduchu.
Zobrazení "Eb"	Komunikace mezi deskou s tlačítky a hlavním ovládacím panelem je vadná, obraťte se na servisní zastoupení
Zobrazení "Eu"	Chyba komunikace snímače PM2.5, obraťte se na servisní zastoupení
Čistička nefunguje	Nejprve zkontrolujte, zda je napájecí kabel zapojen do zásuvky; uvolněná zástrčka způsobená pohybem čističky může ovlivnit napájení. Dále zkontrolujte, zda jsou mřížka pro přívod vzduchu a mřížka pro výstup vzduchu čističky správně namontovány. Tento spotřebič je vybaven funkcí ochrany proti demontáži. Pokud nejsou mřížka přívodu vzduchu a mřížka výstupu vzduchu správně sestaveny, výrobek nemůže fungovat.
Čistička má malé množství vzduchu a je hlučná	Nejprve zkontrolujte, zda cizí tělesa neblokují mřížku vstupu vzduchu a mřížku výstupu vzduchu; pokud existují, odstraňte tato cizí tělesa; Poté zkontrolujte, zda se před-filtr není znečištěný nebo nedosáhne konce své životnosti; pokud ano, vyčistěte před-filtr; Nakonec zkontrolujte, zda není HEPA filtr plný prachu nebo nedosluhuje; pokud ano, je nutná výměna HEPA filtru.
Z výstupu vzduchu je cítit zápach	Při prvním uvedení do provozu je u spotřebiče mírný zápach plastu, což je normální; Pokud tento spotřebič pracuje na místech (jako je kuřárna atd.) se silným zápachem po dlouhou dobu, musíte často měnit filtrační vložku a resetovat ji. Zkontrolujte, zda mřížka vstupu/výstupu vzduchu a před-filtr nejsou plné prachu nebo nečistot; pokud ano, vyčistěte prach a nečistoty na mřížce vstupu/výstupu vzduchu a před-filtru.
Zablokovaná kolečka	Nakloňte stroj pod malým úhlem a s trochou úsilí je vytáhněte. Pokud ne, zkuste kolečka při otáčení vytáhnout.
Zda lze čističku použít se zvlhčovačem	Vlhké prostředí má větší dopad na filtrační vložku a mlha produkovaná ultrazvukovým zvlhčovačem může způsobit abnormality v detekci PM2,5 tohoto zařízení, takže je co nejvíce zabráněno současnému provozu.

## Parametry čističky

Model	QLT-550
Napájení	220-240V
Jmenovitý výkon	38W
CADR (v závislosti na částicích)	550m <sup>3</sup> /h
Hodnocení energetické účinnosti čištění částic	Efektivní úroveň
Hlučnost	<56dB

- CADR - zkratka z anglické Clean Air Delivery Rate - říká, za jak dlouho se vyčistí daný prostor od kouře, prachu a pylu (měří se v metrech krychlových za minutu). Vzhledem k odlišným velikostem částic kouře, prachu a pylu se CADR se mohou hodnoty měnit
- Různé výkonnostní parametry v tabulce jsou měřeny ve výrobním závodě a jsou pouze orientační.
- Pokud dojde k úpravě spotřebiče, parametry se mohou změnit a řiďte se prosím parametry na typovém štítku.
- Princip čištění: Ventilátor čističky vzduchu nasává vzduch do těla pro filtraci přes vestavěnou filtrační vložku, která hraje hlavní roli při filtrování prachu (jako PM2,5 atd.), formaldehydu, zápachu, sterilizace atd.



## ČISTIČKA VZDUCHU QLT-550

Inventor je součástí skupiny BEIJER REF

Distributor pro  
Českou republiku:

BEIJER REF Czech s.r.o.  
Obchodní 107  
251 01 Čestlice  
Tel: +420 379 302 111  
[www.beijerref.cz](http://www.beijerref.cz)  
[info@beijerref.cz](mailto:info@beijerref.cz)

Distributor pro  
Slovenskou republiku:

BEIJER REF Slovakia s.r.o.  
Krajná 29  
821 04 Bratislava  
Tel: +421 918 502 792  
[www.beijerref.sk](http://www.beijerref.sk)  
[info@beijerref.sk](mailto:info@beijerref.sk)