

ELEKTROMECHANICKÉ TERMOSTATY

FDX-H



Elektromechanické termostaty Freddox jsou určeny pro různé aplikace: chladírny, chladiče nápojů, chlazené vitríny, instalace klimatizací, rekuperační jednotky atd.

Jsou k dispozici ve dvou verzích: termostat s tykavkou a kapilárou pro dálkové polohování nebo jako prostorový termostat umístěný v místnosti.

Funkce

Jednopolový termostat s válcovým čidlem

Jednopolový přepínací kontakt SPDT

Pevná diference

Tlačítko na přední straně umožňuje přesné nastavení teploty

Pouzdro z šedého ABS

Stupeň krytí: IP40

Kapilára a tykavka vyrobené z nerezové oceli

Odpovídá směrnici o nízkém napětí (LVD) 2014/35/EU, Automatic Control EN 60730

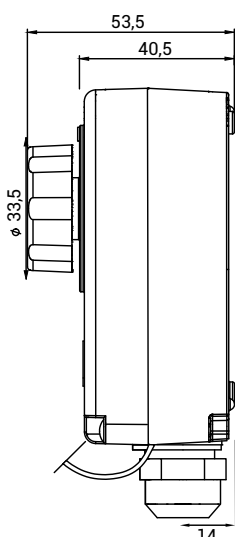
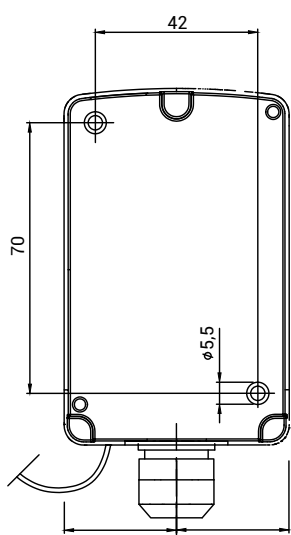


TECHNICKÁ DATA

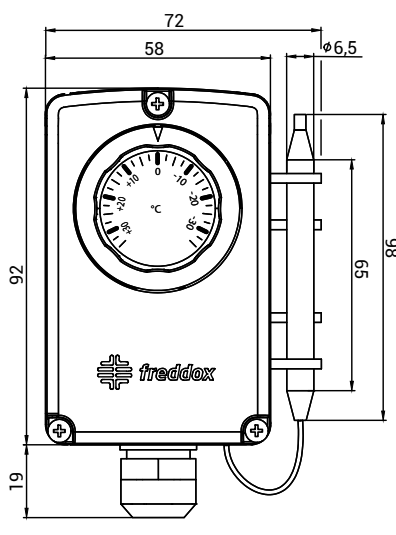
| MODEL | FDX035H-A-000 | FDX035H-C-150 | FDX040H-C-150 |
|-----------------------------------|--|----------------------|----------------------|
| BRIC CODE | 4401-TS1H2153 | 4401-TS1H1155 | 4401-TS1H1156 |
| Model | Prostorový | S kapilárou | |
| Teplotní rozsah | -35 až +35°C ± 3°C | | 0 až +40°C ± 3°C |
| Diference termostatu | 3 K ± 2°C | | |
| Přesnost | < 1°C/min | | |
| Spínací systém | Přepínač (SPDT) | | |
| Zatížení kontaktů | C-1 = 15(2,5)A při 250Vac - C-2 = 2,5(0,4)A při 250Vac | | |
| Reset | Automatický | | |
| Max. teplota tykavky | +55°C | | |
| Max. teplota čidla tykavky | +80°C | | |
| Minimální proud | 200mA | | |
| Krytí IP | IP40 | | |
| Elektrické připojení | Terminal Faston 6,3x0,8mm | | |
| Průměr průchodky Ø min/max | 6,5 - 8,5 mm | | |
| Délka kapiláry | - | 1500 mm + 50/-100 mm | |

Spínací bod s termostatem při okolní teplotě +25°C - Korekční faktor C = -0,18°C/°C

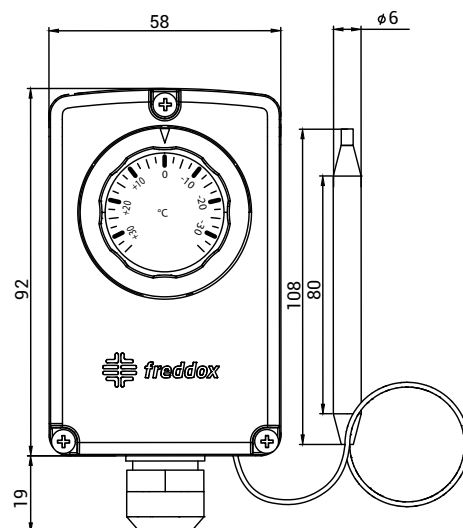
Rozměry (mm)



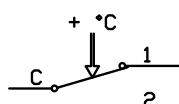
FDX-H-A-000



FDX-H-C-150



Zapojení



Výrobce si vyhrazuje právo změnit jakékoli specifikace produktu bez předchozího oznámení. Ref.: 4401-FDX-H_2207_CZ